

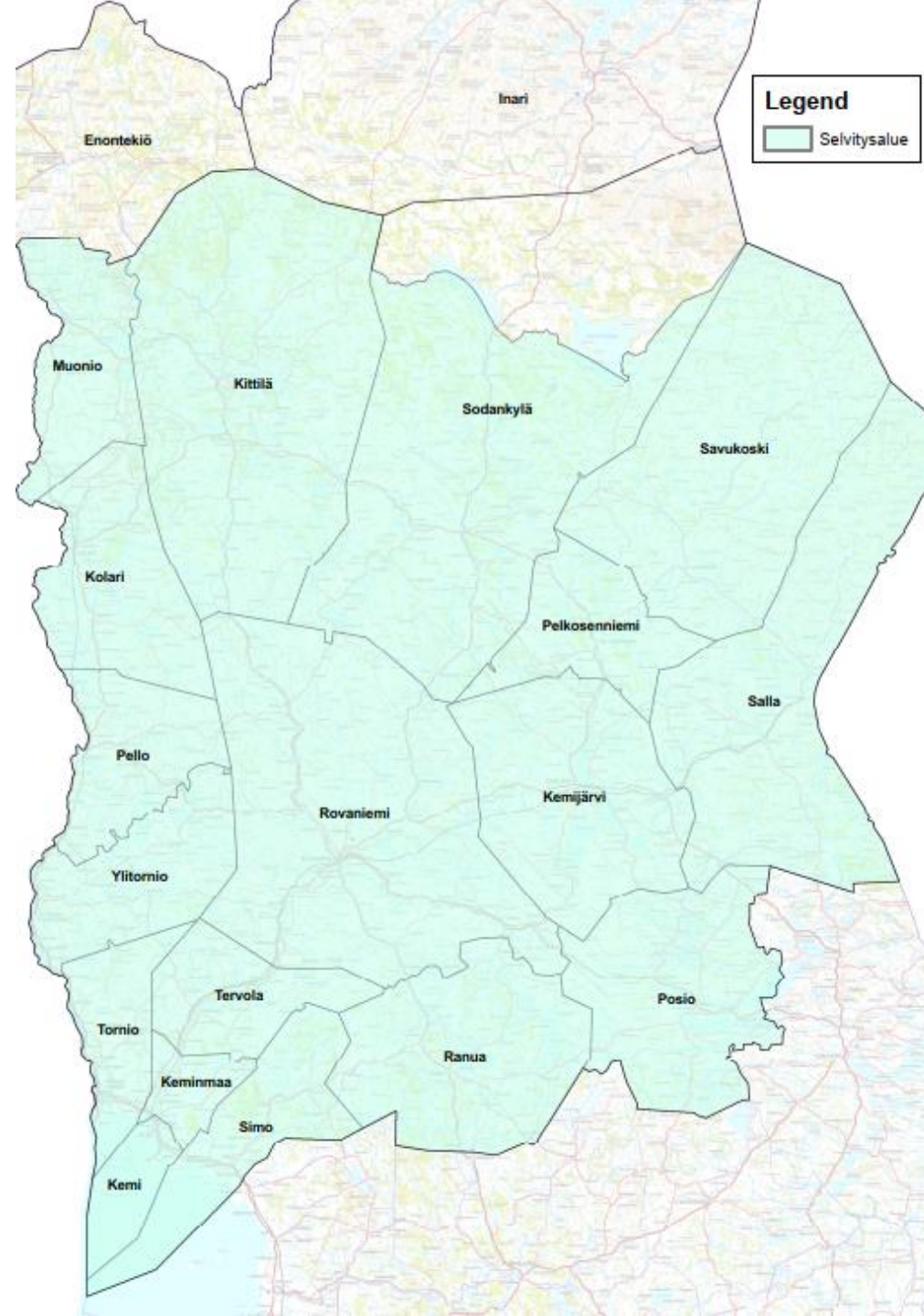
Lapin tuulivoimaselvitys 2022

Hankkeen webinaari 2.6.2022

FCG.

Selvitystyön taustaa

- ✓ Tavoitteena on kartoittaa Lapin alueelta tuulivoimatuotantoon soveltuvat alueet sekä laatia maankäyttö- ja rakennuslain 9 §:n tarkoittama riittävä selvitys ja merkittävien vaikutusten arviointi mahdollisen maakuntakaavoituksen lähtötiedoiksi ja kuntakaavoituksen tueksi. Selvitys laaditaan maakuntakaavatasoa vastaavaksi.
- ✓ Tarkastelukohteista rajataan tuulivoimapuiston (10 tai useamman tuulivoimalan kokonaisuudet) mittasuhteet täyttäviä, selkeitä aluekokonaisuuksia.
- ✓ Selvityksen tuloksia käytetään Pohjois-Lapin maakuntakaavan ja mahdollisen muiden Lapin alueiden maakuntakaavojen kaavamerkintöjen, -määräysten sekä selostuksen aluekuvausten ja kehittämisperiaatteiden suunnittelussa.



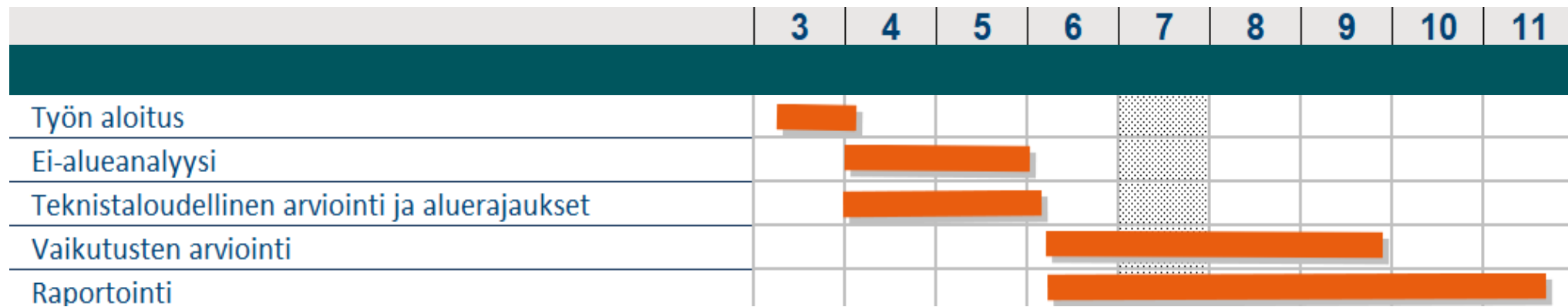
Tehtävän määrittely

- ✓ Alueiden alustavassa valinnassa huomioidaan teknistaloudelliset edellytykset, vaikutukset poronhoitoon (paliskuntakohtaiset arvioinnit vaikutuksista) ja matkailuun sekä puolustusvoimien toimintaan, yhteisvaikutukset, sähkönsiirtolinjat sekä ympäristövaikutukset.
- ✓ Kohteet kuvataan yksittäin niin teknistaloudellisuuden kuin muidenkin vaikutusten osalta sekä tehdään yhteenveto kunkin kohteen alueidenkäytöllisestä soveltuvuudesta tuulivoimarakentamiselle.
- ✓ Matkailukeskusten osalta tehdään tarkempi maisema-/näkömätarkastelu, mikäli tuulivoimalat ovat lähempänä kuin 20 km matkailukeskusta.
- ✓ Alueiden määrittelyssä huomioidaan tuulivoimateknologian kehittyminen, kunnittain kiinteistö- ym. verotulojen kertyminen. Aluetalouden näkökulmasta tarkastellaan Lappiin jäävää arvonlisää sekä sähköntuotannon potentiaalia Lapin kuntien kaukolämpölaitosten muuttamiseksi (tuulivoimalla tuotettu sähkö) ja yritysten sijoittumiselle Lappiin.
- ✓ Selvitys koostuu neljästä vaiheesta. Ensiksi tarkastellaan alueiden soveltuvuutta tuulivoimatuotantoon ja sen jälkeen tarkastellaan soveltuvien kohteiden vaikutusten arviointia ja ilmastovaikutukset.

Selvityksen sisältö päätyövaiheittain:

1. Ei-alue –analyysi
2. Teknistaloudellinen tarkastelu, aluerajaukset
3. Vaikutusten arviointi
4. Raportointi

Aikataulu



Lapin tuulivoimaselvitys 2022

Ei-alue –analyysi

FCG.

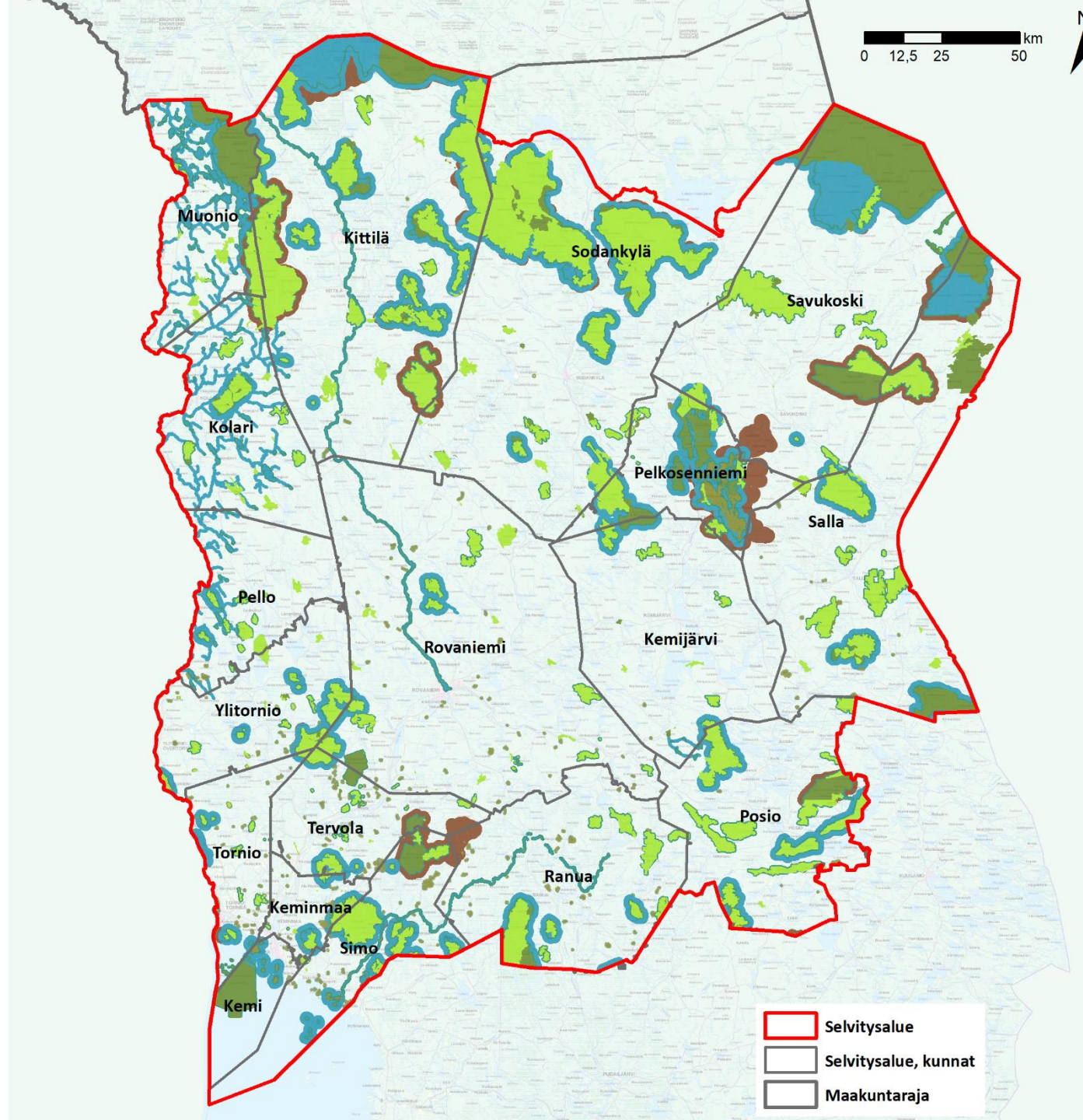
Ei analyysi: Parametrit

aineisto	etäisyys (m)
Natura-alueet: suojeluperuste linnusto (SPA-alue)	2 000
Natura-alueet: suojeluperuste luontodirektiivin II-liitteen lajit ja luontotyypit (SAC-alue)	500
Arvokkaat linnustoalueet (IBA/FINIBA)	2 000
Suojeluohjelma-alueet, yksityiset suojelualueet, valtion luonnonsuojelualueet, hylkeidensuojelualueet	500
Erämaa-alueet	0
Meri- ja maakotkan, kalasääsken ja muutto pesät	2 000
Vesialueet	0
Valta- ja kantatiet sekä rautatiet ja vesiväylät	350
Valtakunnallisesti ja maakunnallisesti arvokkaat maisema-alueet ja rakennetut kulttuuriympäristöt	1 000
Taajamat, kylät, pienkylät (YKR)	YKR haja-asutus 500, YKR kylä 2 500, taajama 2 500, loma-asunnot 500
Virkistysalueet ja -kohteet maakuntakaavassa	1 000
Lentoliikenteen alueet (maakuntakaava)	0
Lentoliikenteen rajoitusalueet / lentoesterajapinnat	0
Puolustusvoimien alueet (maakuntakaava)	0
Maakuntakaavan matkailualueet	20 000
Maakuntakaavan MY- ja MU-alueet	0
Etäisyys sähköasemaan	> 40 000
Suurjännitejohdot	300
Pohjavesialueet	Ei huomioida Ei -alue analyysissä
RKY	1 000
Säätutkat	5 000

Ei analyysi: Luonto

- Natura-alueet: suojeluperuste linnusto (SPA-alue)
- Natura-alueet: suojeluperuste luontodirektiivin II-liitteen lajit ja luontotyypit (SAC-alue)
- Arvokkaat linnustoalueet (IBA/FINIBA)
- Suojeluohjelma-alueet, yksityiset suojelualueet, valtion luonnonsuojelualueet
- Erämaa-alueet
- Arvokkaat harju- kallio- ja moreenialueet, kivikot ym.

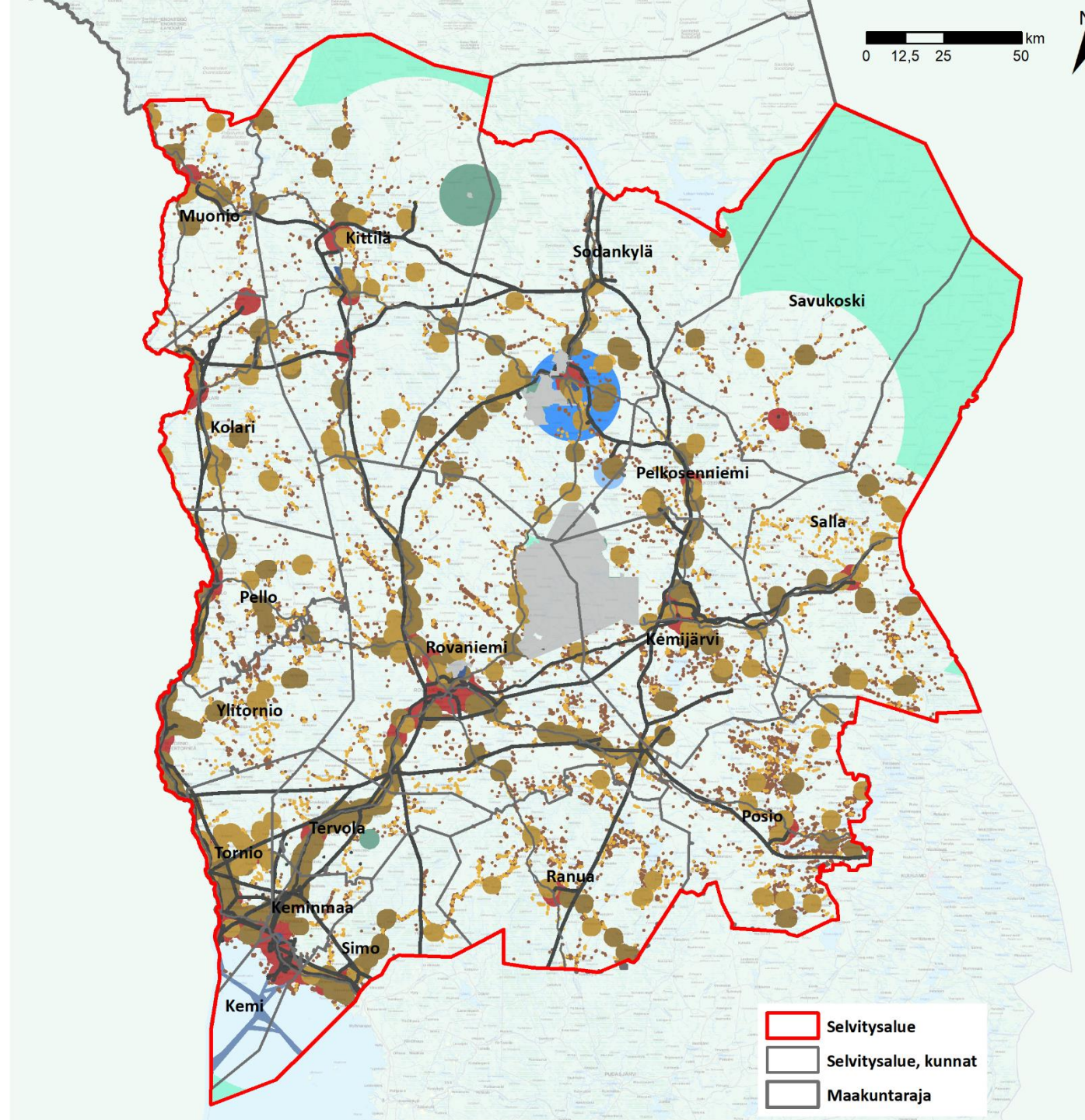
2.6.2022



Ei analyysi: Asutus ja yhdyskuntarakenne

- Valta- ja kantatiet sekä rautatiet, veneväylät
- Taajamat, kylät, pienkylät (YKR)
- Yksittäiset asuin- ja lomarakennukset em. alueiden ulkopuolella
- Lentoliikenteen alueet (maakuntakaava)
- Puolustusvoimien alueet (maakuntakaava)
- Etäisyys sähköasemaan
- Suurjännitejohdot
- Säättukat sis. Sodankylän geofysiikan observatorio

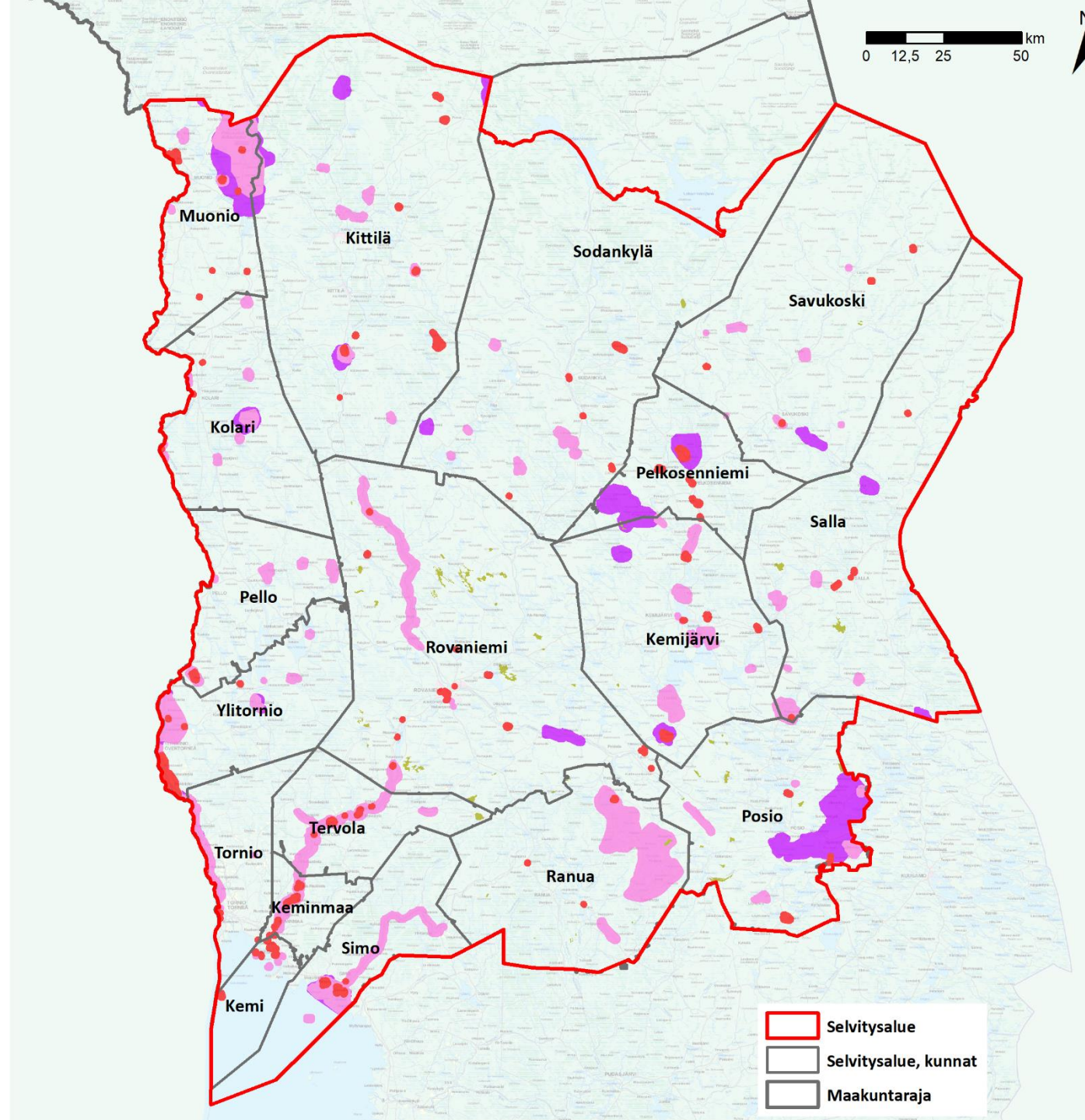
2.6.2022



Ei analyysi: Maisema

- Valtakunnallisesti ja maakunnallisesti arvokkaat maisema-alueet ja rakennetut kulttuuriympäristöt
- RKY
- Maakuntakaavan MY-alueet

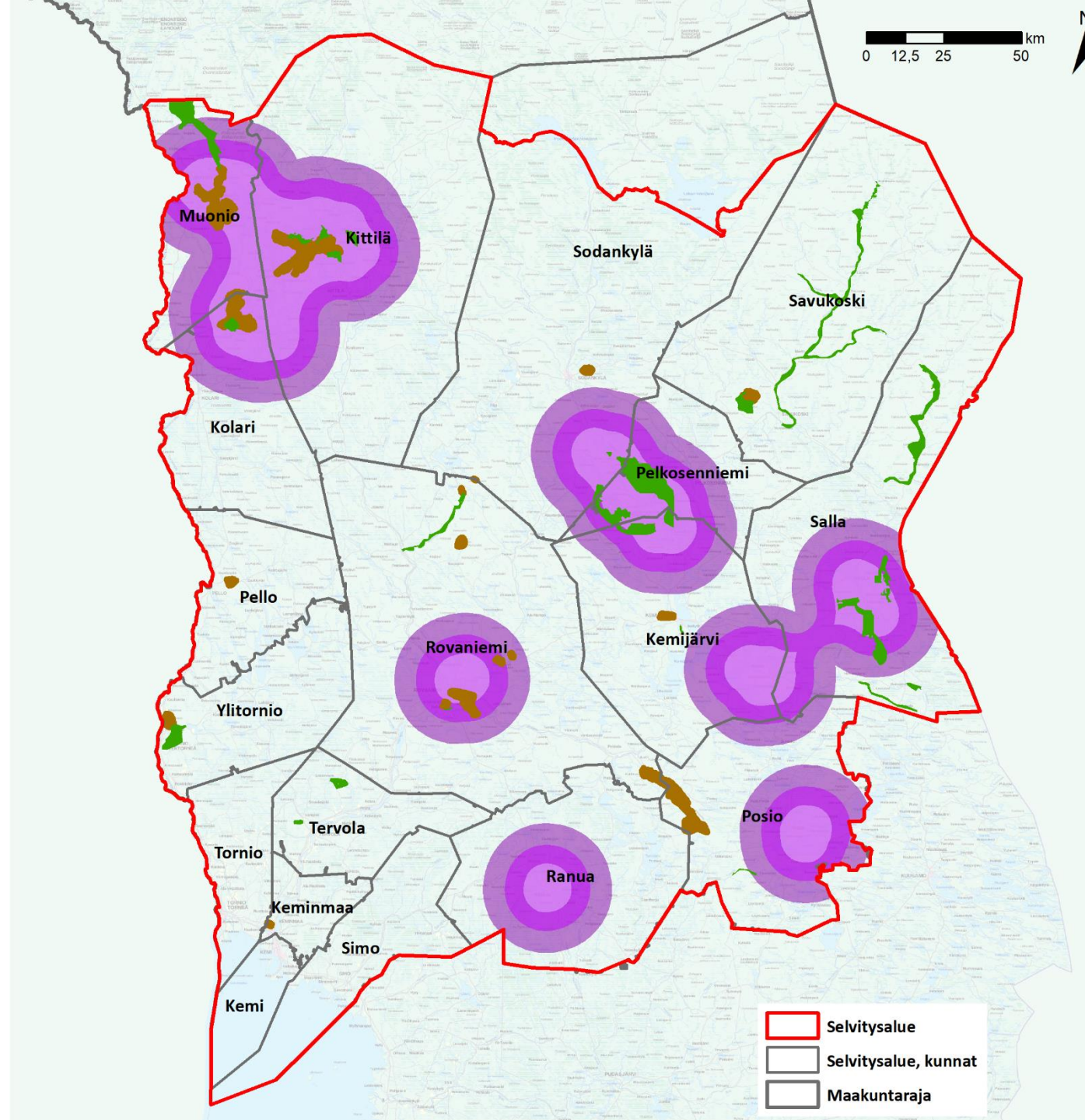
2.6.2022



Ei analyysi: Matkailu

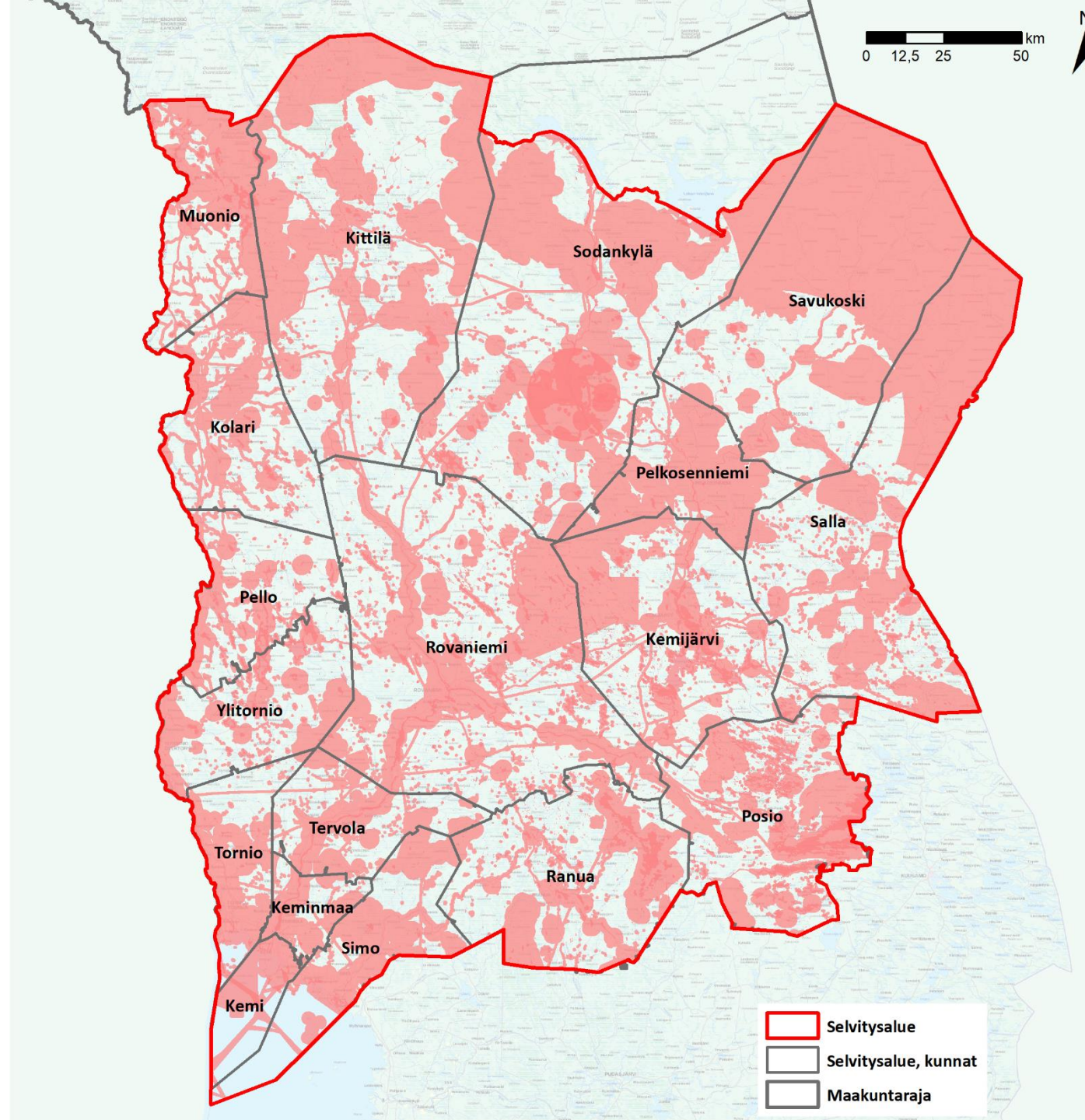
- Maakuntakaavan matkailualueet (7 km, 14 km ja 20 km etäisyys)
- Maakuntakaavan MU-alueet
- Virkistysalueet ja -kohteet maakuntakaavassa

2.6.2022



Ei analyysin tulokset

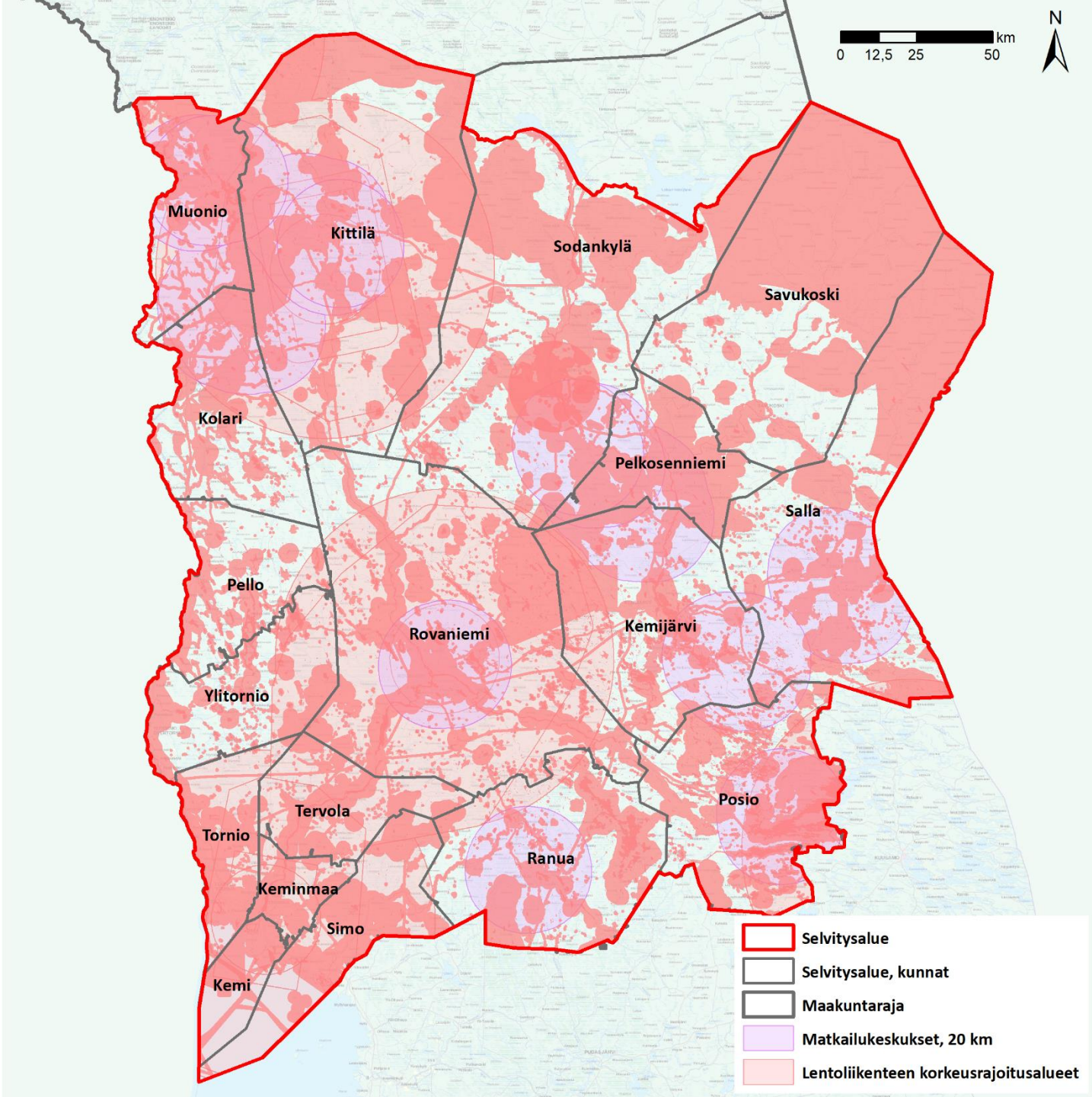
2.6.2022



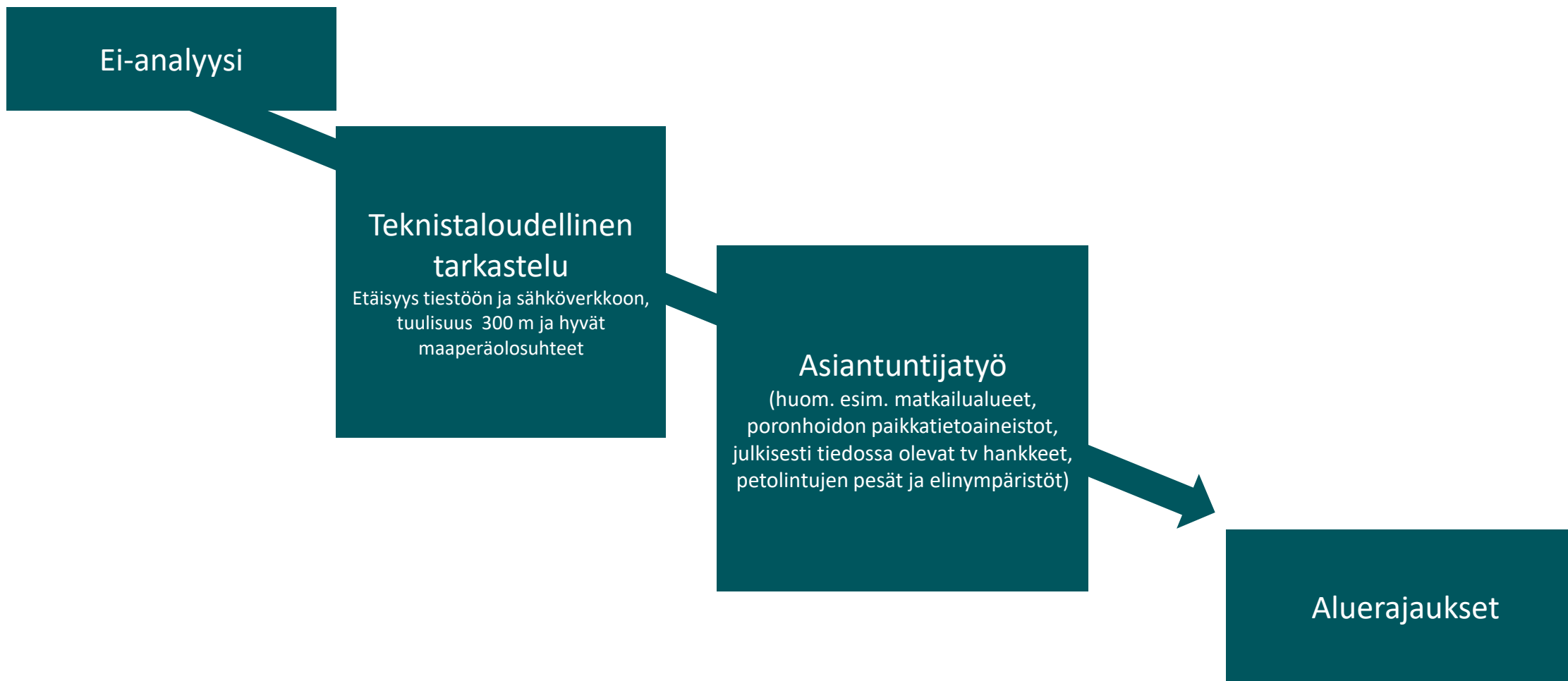
Ei analyysin tulokset

- sis. lentoliikenteen rajoitusalueet / lentoesterajapinnat ja etäisyys matkailukeskuksiin

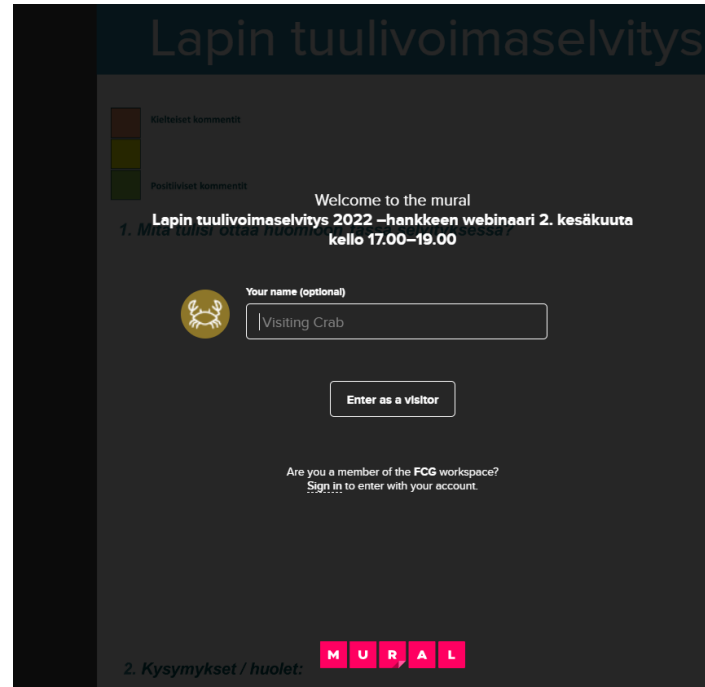
2.6.2022



Miten aluerajaukset suunnitellaan?



<https://app.mural.co/t/fcg3736/m/fcg3736/1654072180837/35348d4669067802088d28cc99a9b90e27f77049?sender=u536d82562f0558542d878951>



Ennakkokysymykset

Onko suunnitteilla minimietäisyyksiä asutukseen?

Tuulivoimaselvitystä tehdään laajapohjaisena valmistelutyönä, annetaanko selvityksessä suositus etäisyydestä lähimpään asutukseen?

Onko suunnitteilla minimietäisyyksiä luonnonsuojelualueisiin, kuten Natura-alueisiin?

Ennakkokysymykset

Kauas näkyvien tuulivoimaloiden koetaan pilaavan maisemat matkailijoilta, etenkin Levin matkailun osalta. Kuinka kaukaa tuulivoimalan voi paljaalla silmällä erottaa siten, että se erottuu selkeästi maastosta päivällä?

Entä ilta/yöaikaan (välkkyvä valo)?

Entä Kemijoen länsipuoli?

Maisemahaitasta. Missä on tutkimustieto siitä, että turisti karttaa tuulivoimaloita? Miksi juuri tuulivoimaloita eikä linkkimastoja tai suurjännitelinjoja? Haittaako maiseman muutos todellisuudessa ennen kaikkea joitakin paikallisista?

Kaikki tuulivoimalayritykset ovat ylikansallisia (ulkomaisia) toimijoita. Tuotot valuvat kaikki pois Suomesta ja Lapista. Voimaloiden rakentajat ja huoltajat saavat pikkusen työtä. Ympäristöhaitat näistä voimaloista ovat pysyviä. Eli: Miksi meidän pitäisi antaa kansallismaisemat tuulivoiman käyttöön?

Tuottaako tuulivoima?

Huomioidaanko lupaviranomaisten taholta luontoarvojen hävitykset (esim. kaadettu kalasääsken pesäpuu) tuulivoimarakentamiseen ja kaavoitukseen liittyviä lupia myönnettäessä?

Ja, jos huomioidaan, niin miten ja kuinka kauaksi tulevaisuuteen mahdollinen huomiointi vaikuttaa?

Tuulivoiman koetaan aiheuttavan suurta haittaa paikalliselle porotaloudelle.

Onko tästä minkälaista tutkimustietoa olemassa?

Mitkä tutkimukset tukevat väitteitä tuulivoiman haitallisuudesta?



FCG

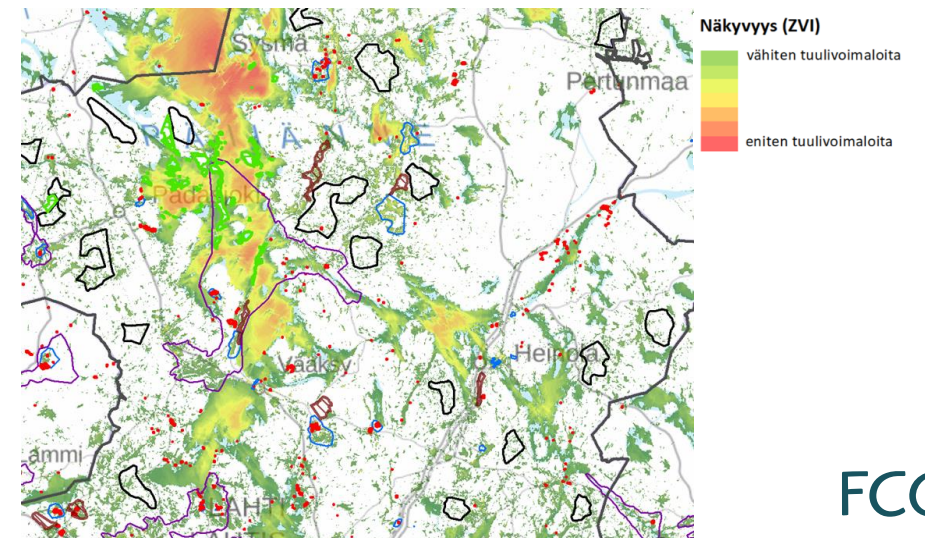
Hyvän elämän tekijät

Tuulivoiman vaikutukset

Maisemavaikutusten arvioinnissa huomioidaan maiseman ja kulttuuriympäristön arvokohteet:

- Valtakunnallisesti arvokkaat maisema-alueet
- Maakunnallisesti ja paikallisesti arvokkaat maisema-alueet
- Valtakunnallisesti tai maakunnallisesti arvokkaat rakennetun kulttuuriympäristön alueet ja -kohteet
- Arvokkaan luonnonympäristö

Maisemavaikutusten arvioinnissa huomioidaan myös matkailua.



Luontovaikutusten arviointi

- Vaikutukset arvokkaille luontokohteille ja lajistolle
 - Suorat menetykset pinta-aloissa
 - Suorat ja välilliset vaikutukset kohteiden ominaispiirteisiin
 - Vaikutukset ekologisiin yhteyksiin
 - Vaikutusten suuruus ja merkittävyys lajitasolla, suhteessa lajiston suotuisaan suojelutasoon
 - Linnuston päämuuttoreitit
 - Suurpedot, lepakot ja muut ” luontodirektiivin lajit”
- Natura-alueet ja muut suojelualueet
 - Natura-arvioinnin tarveharkinta
 - Luonnonsuojelulain 65-66 § mukainen Natura-arviointi
 - Vaikutukset alueiden suojeluperusteille



Yhdyskuntarakenne

- Maankäyttö
- Ihmisten elinolot ja viihtyvyys
 - Melu
 - Välke
 - Koettu terveys
 - Virkistys
 - Elinkeinot (matkailu, porotalous, yms.)
- Liikenne
- Viestintäyhteydet, tutkat

